

Groepsaccommodatie Kraanswijk 22-p

Boerderij met tuin

Algemene informatie

Locatie: Groenlo, Gelderland, Nederland
 Aantal personen: 22
 Toegankelijk met handicap: Neen
 Huisdieren: Ja
 Tuin: Ja
 Zwembad: Neen
 Anti-allergisch: Neen
 WiFi: Ja

Een heerlijk weekendje weg naar de sfeervolle Groepsaccommodatie Kraanswijk. Deze is geschikt tot max. 22 personen op basis van zelfverzorging en enigste groep. Ideaal voor families en/of vriendengroepen. Gelegen bij de Biologische boerderij en Koeientuin en tegen het schitterend natuurgebied de Leemputten. We maken gebruik van duurzame energie voor de accommodatie. Bel 0544-461539 of vakantieboerderij@kraanswijk.nl. Daarnaast is er een heerlijk oude vakantiewoning midden het natuurgebied de Leemputten tot max 7 pers. te huur. Op een PARAIJSLIJKE plek. Kijk voor meer informatie en beschikbaarheid op onze site www.kraanswijk.nl. Boek uw weekendje weg voor ca. 885,- basisprijs 16 pers. laagseizoen iedere pers. extra is 35,- p.p. wees er snel bij. Online kalender en boeken: <http://www.kraanswijk.nl/index.php/groepsaccommodatie/online-boeken-kalender>

Indeling

Oppervlakte: 350 m2
 Aantal etages: 2
 Aantal toiletten: 4
 Aantal badkamers: 2
 Aantal slaapkamers: 6

Het achterhuis van de boerderij is verbouwd tot een gezellig groepsverblijf. Beneden is een grote groepsruimte met een goed ingerichte keuken, afgescheiden door een gezellig barretje. Boven zijn 6 ruime slaapkamers gemaakt, er zijn 4 toiletten (2 beneden en 2 boven) en 2 douches. Kinderbedjes en kinderstoel aanwezig. Onder de hooiberg is een gezellig zitje gemaakt. Er zijn allerlei spelletjes aanwezig, zoals tafeltennis, sjoelbak, groot schaakspel, nitendo spelcomputer en meer spellen. Er is draadloze internetverbinding aanwezig.

Activiteiten

<http://kraanswijk.nl/index.php/activiteiten-recreatie> voor uitgebreide info. Achter de boerderij op circa 200 meter ligt het natuurgebied de Leemputten waar men kan waterfietsen en hier tegenaan ligt het Zwilbroekerveen, Europa's grootste binnenlandse kokmeeuwenkolonie, dit is een natuureservaat net over de Duitse grens, waar in de zomer zelfs flamingo's bivakkeren. Andere mooie natuurgebieden waar u kunt wandelen en fietsen zijn: Buurserzand, Haaksbergseveen, Vragenderveen, Lankheet, Kerloo en het Assinkbos. Ook museums, zoals de enige in Nederland werkende stoomhoutzagerij in Groenlo, Erve Kots streekmuseum in Lielvelde is een museum boerderij met een pannenkoek restaurant. Aan de overkant is een kaasboerderij. Het crash museum in Lielvelde, brandweermuseum en kristalmuseum in Borculo en vervoer – stormramp en radiomuseum. enz

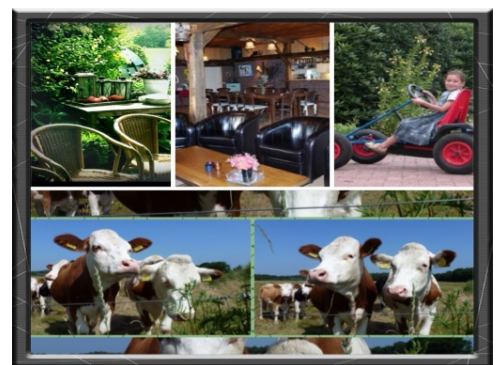
Praktisch

Parking: Ja
 Afstand inkopen: 4 km
 Afstand restaurant: 1 km
 Keukenlinnen aanwezig: Neen
 Badlinnen aanwezig: Neen
 Bedlinnen aanwezig: Neen

Prijsinformatie

Toeristenbelasting: 0
 Milieubelasting: 0
 Bedrag waarborg: 150
 Bedrag schoonmaak: 100
 Bedrag energie:

Prijs hoogseizoen: Op aanvraag
 Prijs tussenseizoen: Op aanvraag
 Prijs laagseizoen: Op aanvraag
 (prijzen zijn indicatief en gelden per week)



Meer informatie? Reserveren?

U vindt deze woning terug op <http://www.holidayhome.be/ref613.htm>