

# Luxe vakantiewoning Alte Schule Malberg

## Vakantiehuis

### Algemene informatie

Locatie: Malberg, Eifel, Duitsland  
 Aantal personen: 4  
 Toegankelijk met handicap: Neen  
 Huisdieren: Ja  
 Tuin: Neen  
 Zwembad: Neen  
 Anti-allergisch: Neen  
 WiFi: Ja

Onze vakantiewoning ligt in het hart van Malberg aan Kirchplatz met uitzicht op Schloß Malberg en de Kath. Pfarrkirche St. Quirinus. De woning is warm ingericht en van alle gemakken voorzien. De woning (70 m2) bevindt zich op de begane grond en biedt plaats voor 2-4 personen + 1 baby. De woning beschikt over een ruime woonkamer, twee slaapkamers en een badkamer. De woonkamer is warm ingericht met moderne keuken, open haard, gezellige zithoek en ruime eettafel. Een slaapkamer beschikt over een twee persoons bed (180 x 200), de andere slaapkamer over een stapelbed (2 x 90 x 200). De badkamer is voorzien van bad met douche, dubbele wastafel & toilet.

### Indeling

Oppervlakte: 70 m2  
 Aantal etages: 1  
 Aantal toiletten: 1  
 Aantal badkamers: 1  
 Aantal slaapkamers: 2

De woning beschikt over: - Open haard - Flatscreen TV + DVD met Nederlands/Duitse zenders - Koelkast, oven, magnetron, 4-pits fornuis, vaatwasser - Koffie apparaat, water koker - CD speler met Ipod dockingstation - WLAN Internet - Wasmachine & droger te gebruiken - Kinderbedje/kinderstoel beschikbaar - Terras met mogelijkheden voor BBQ - Fietsen (1 dames- + 1 herenfiets), geschikt voor de omgeving - Parkeerplaats voor de deur - Huisdier welkom, gratis - Speelmogelijkheden voor kinderen

### Activiteiten

Malberg, een klein dorp gelegen aan de Kyll, staat vooral bekend om het prachtige "Sloß Malberg" dat neerkijkt op het dorp. Het gebied is zeer aantrekkelijk door veel verschillende mogelijkheden: - Uitgestrekte natuur wandelen/ fietsen / mountainbiken / paardrijden / golfen - De rivier de Kyll Vliegvisserij / kanovaren - Verschillende dorpen/steden in de omgeving Kyllburg / St. Thomas / Bitburg / Grosslittgen / Trier / Cochem / Trarbach / Bernkastel / Luxemburg / Echternach - Musea & bezienswaardigheden Stiftskirche und Pfarrei Kyllburg / Villa Otrang / Bitburger brouwerij / Westwallmuseum Panzerwerk "Katzenkopf" / Rheinisches Landesmuseum Trier - Voor kinderen: Eifelpark Gondorf / Eifel Zoo / Cascade Erlebnisbad / Freibad Kyllburg / Wild- und Erlebnispark DaunEifel voor groepen

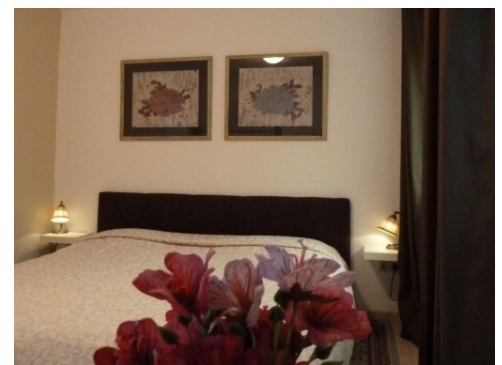
### Praktisch

Parking: Ja  
 Afstand inkopen: 0,1 km  
 Afstand restaurant: 1 km  
 Keukenlinnen aanwezig: Ja  
 Badlinnen aanwezig: Ja  
 Bedlinnen aanwezig: Ja

### Prijsinformatie

Toeristenbelasting: 0  
 Milieubelasting: 0  
 Bedrag waarborg: 200  
 Bedrag schoonmaak: 30  
 Bedrag energie: 0

Prijs hoogseizoen: 450 EUR  
 Prijs tussenseizoen: Op aanvraag  
 Prijs laagseizoen: 370 EUR  
 (prijzen zijn indicatief en gelden per week)



## Meer informatie? Reserveren?

U vindt deze woning terug op <http://www.holidayhome.be/ref2376.htm>